

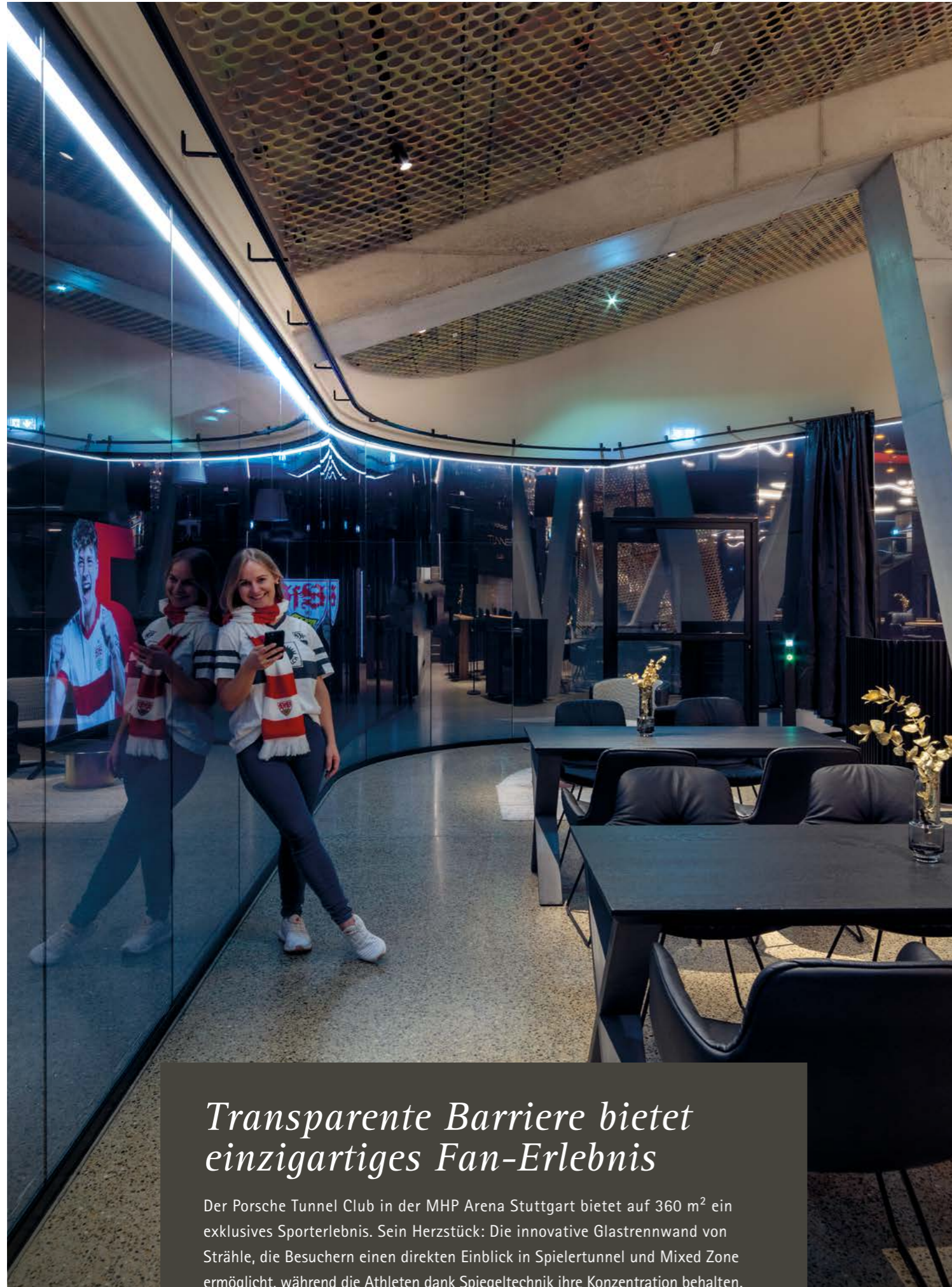
SYSTEM 3400

VFB STUTTGART

Porsche Tunnel Club, Stuttgart

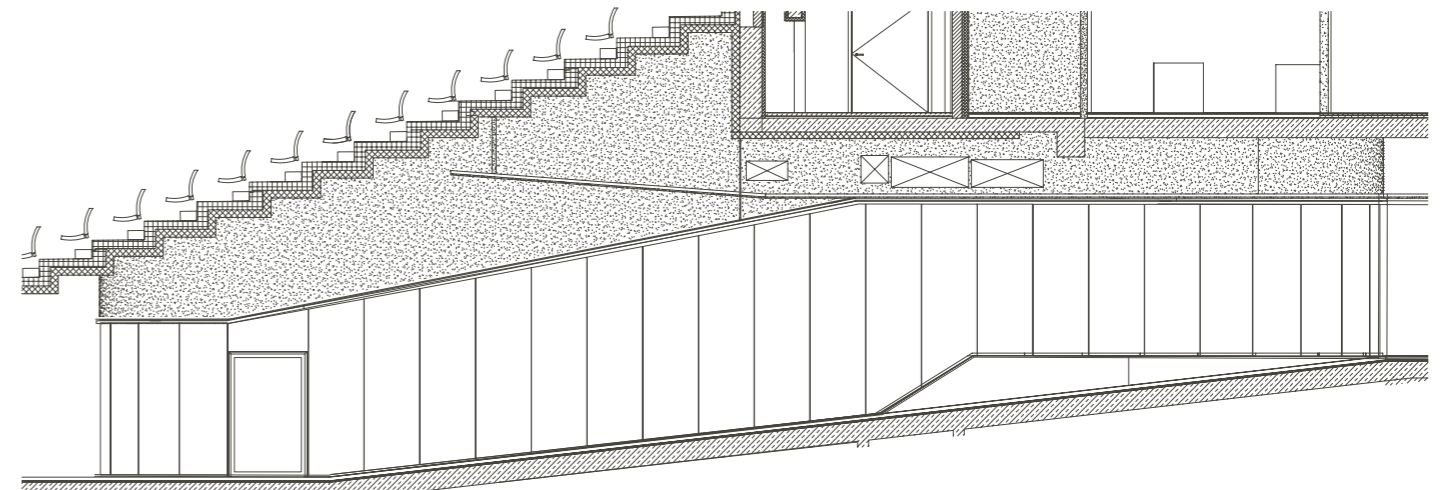


Raumdokumentation
Nr. 43



Transparente Barriere bietet einzigartiges Fan-Erlebnis

Der Porsche Tunnel Club in der MHP Arena Stuttgart bietet auf 360 m² ein exklusives Sporterlebnis. Sein Herzstück: Die innovative Glastrennwand von Strähle, die Besuchern einen direkten Einblick in Spielertunnel und Mixed Zone ermöglicht, während die Athleten dank Spiegeltechnik ihre Konzentration behalten.



BAUHERR:
VfB Stuttgart/
Stadion NeckarPark
GmbH & Co. KG

ARCHITEKT:
asp Architekten

FOTOGRAFIE:
Huber Fotodesign

**TRENNWAND-
SYSTEME:**
System 3400



*Architektonisches
Paradoxon:
Die Glastrennwand
trennt physisch und
erzeugt gleichzeitig
ein Gefühl der
unmittelbaren Nähe
zum Geschehen.*

Technische Raffinesse in Glas

Der von asp Architekten gestaltete Porsche Tunnel Club beeindruckt durch seine technische Präzision: Auf 90 Laufmetern variiert das Ganzglassystem 3400 zwischen 2,80 und 4,00 Metern Höhe. Gebogene Elemente aus 16 mm VSG mit schwarzen Profilen schaffen eine elegante Dynamik. Dank einseitiger Verspiegelung genießen Gäste freie Sicht, während die Sportler ungestört bleiben.



Materialkontrast als Designprinzip

Der raffinierte Materialmix aus gebogenen Glaselementen, schwarzen Profilen und Spiegelfolie schafft die besondere Atmosphäre, die den Porsche Tunnel Club zum Vorzeigeprojekt moderner Sportarchitektur macht. Diese durchdachte Kombination ist mehr als eine bloße Abtrennung – sie erzeugt ein einzigartiges Raumerlebnis.



Strähle Raum-Systeme GmbH
strahle.de
info@strahle.de

DEUTSCHLAND
Gewerbestraße 6
71332 Waiblingen
T +49 7151 1714-0

Wurzelweg 5
14822 Borkheide
T +49 33845 66-0

ÖSTERREICH
Industriestraße 9
2353 Guntramsdorf
T +43 2236 23232-0

SCHWEIZ
Dellenbodenweg 1
4452 Itingen
T +41 61 463 1332