



Raumdokumentation



WTO,
Genf
Architektur:
Wittfoht Architekten

System
3400

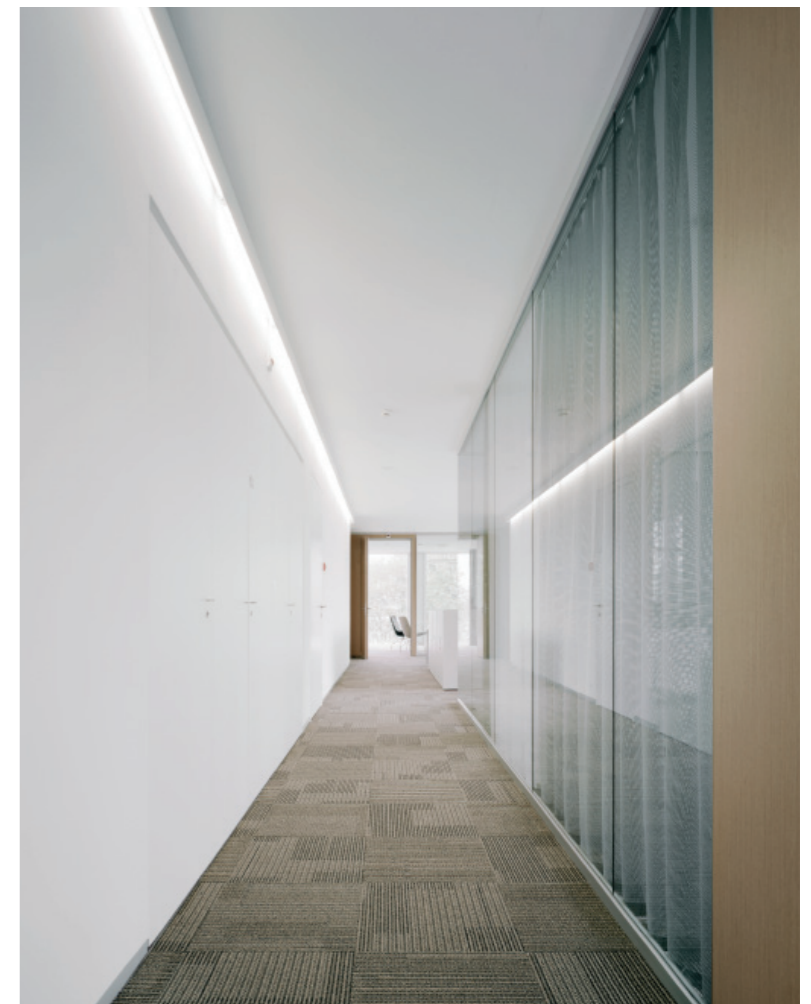
Bauherr: World Trade Organisation WTO, Genf
Fotograf: Brigida González



Zeitlose Eleganz

Die Welthandelsorganisation WTO, die sich mit der Regelung von Handels- und Wirtschaftsbeziehungen beschäftigt, hat Ihren Hauptsitz in Genf. Der vom Stuttgarter Büro Wittfoht Architekten geplante Erweiterungsbau ist über eine Fußgängerbrücke mit dem Altbau verbunden und empfängt die Besucher mit einer zentralen Lobby. Von hier aus erreicht man alle Bereiche im Neubau. Dieser gliedert sich in die erdgebundene Sockelzone mit Empfang, Restaurant und Ausstellungsfläche sowie den darüber schwebenden, gläsernen Baukörper.

Hier befinden sich die Verwaltung und sämtliche Bürobereiche, die mit dem System 3400 ausgebaut wurden. Das Ganzglassystem ohne Vertikalpfosten sorgt auch im Innern dafür, dass die Räume leicht, transparent und zeitlos modern wirken. In die Glaswände wurden Vorhänge integriert, die mit den Teppichen farblich korrespondieren und bei Bedarf den nötigen Sichtschutz gewährleisten.







Strähle Raum-Systeme GmbH
www.straehle.de
info@straehle.de

Gewerbestraße 6
 71332 Waiblingen
 T +49 7151 1714-0
 F +49 7151 1714-320

Wurzelweg 5
 14822 Borkheide
 T +49 33845 66-0
 F +49 33845 66-199

Österreich
 Industriestraße 9
 2353 Guntramsdorf
 T +43 2236 23232-0
 F +43 2236 23232-13

Schweiz
 Dellenbodenweg 1
 4452 Itingen
 T +41 61 463 1332
 F +41 61 463 1333

